

Validation DISG® Model

Timeframe: 2004 – 2006

Main Focus: German speaking people between 16 and 65 (working)

Validity: Constrct Validity (NEO PIR)
Stability over Time (Test & Re-Test)
Reliability of Items

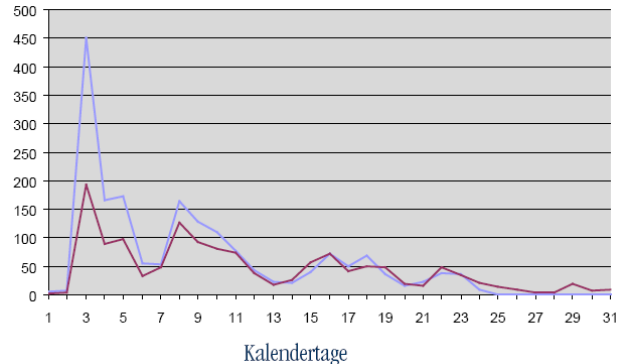
Construct Validity

- D** Assertiveness (0.66), Activity (0.58), Feeling Competent (0.47), Strive for Achievement (0.49)
- I** Assertiveness (0.61), Activity (0.54), Feeling Competent (0.39), Cordiality (0.58), Sociability (0.50) and Cheerfulness (0.62)
- S** Cordiality (0.41), Openness (0.39), Modesty (0.33), Agreeableness (0.44) and Altruism (0.56).
- G** Conscientiousness (0.54), Considerateness (0.54), Modesty (0.34), Agreeableness (0.34) und Altruism (0.39). For the adjectives they are not as high.

Stability over Time (Test ZPD 1 June 2006 & Retest ZPD 2 July 2006)

		ZP2 D	ZP2 I	ZP2 S	ZP2 G
ZP1 D	Korrelation nach Pearson	.866**	-.250**	-.605**	-.238**
	Signifikanz (2-seitig)	,000	,000	,000	,000
ZP1 I	Korrelation nach Pearson	-.213**	.792**	-.040**	-.469**
	Signifikanz (2-seitig)	,000	,000	,000	,000
ZP1 S	Korrelation nach Pearson	-.591**	-.038	.782**	.086**
	Signifikanz (2-seitig)	,000	,000	,000	,000
ZP1 G	Korrelation nach Pearson	-.257**	-.465**	.099**	.821**
	Signifikanz (2-seitig)	,000	,000	,000	,000
	N	1302	1302	1302	1302

** Die Korrelation ist auf dem Niveau von 0,01 (2-seitig) signifikant.



Reliability of Items

	Dominanz		Initiative		Stetigkeit		Gewissenhaftigkeit	
	2004	2006	2004	2006	2004	2006	2004	2006
Sätze	0,86	0,94	0,89	0,93	0,79	0,87	0,75	0,93
Adjektive	0,90	0,95	0,88	0,93	0,81	0,88	0,74	0,93

Reliabilitätswerte 2004 und 2006 im Vergleich

Reliability of Scales

	D	I	S	G
D „am ehesten“	.87			
I „am ehesten“		.91		
S „am ehesten“			.86	
G „am ehesten“				.88
D „am wenigsten“	.91			
I „am wenigsten“		.86		
S „am wenigsten“			.86	
G „am wenigsten“				.78

N = 1250